

27 DE MAYO DE 2026



Lote de noticias

Ganadería y finanzas



María Julia Aiassa
Analista de Rosgan
maria.aiassa@gmail.com



BOLSA
DE COMERCIO
DE ROSARIO



+7,5%

Aumenta el volumen de embarques de carne vacuna en los primeros cuatro meses del año.

De acuerdo con lo informado por el INDEC, las exportaciones argentinas de carne vacuna fresca y congelada totalizaron en abril un volumen de 46.100 toneladas, por un valor de USD 321,3 millones. El volumen embarcado registró una caída del 26,5% frente a marzo y resultó un 13% inferior al registrado un año atrás. El precio medio de exportación en abril alcanzó los USD 6.622 por tonelada, prácticamente un máximo histórico, tras el pico de USD 6.300 alcanzado en abril de 2022. En el acumulado del primer cuatrimestre de 2026, las exportaciones se ubicaron cerca de las 211.300 toneladas, por un valor aproximado de USD 1.399 millones. En comparación con los primeros cuatro meses de 2025, esto representa un incremento del 7,5% en volumen y del 44,5% en valor. Sin embargo, comparado con los datos de 2024, los embarques actuales resultan un 18,5% inferiores en volumen, aunque un 43,2% superiores en valor.

+60%

Crecen las importaciones de carne vacuna en lo que va del año, impulsadas por Brasil.

Las cifras oficiales informadas por el INDEC confirman que, en los primeros cuatro meses del año, Argentina importó 8.103 toneladas de carne vacuna, lo que refleja un crecimiento del 60% frente a las 5.051 toneladas ingresadas en igual período de 2025. Sin embargo, al analizar la composición por origen, se observa que el incremento se explica casi exclusivamente por Brasil, país que en el último año duplicó sus ventas al pasar de 3.455 toneladas exportadas el año pasado a más de 7.173 toneladas en la actualidad. Al volumen total se suman además 293 toneladas de despojos y menudencias, frente a las 487 toneladas registradas el año pasado. En este segmento, la principal reducción se concentra en los productos provenientes de Estados Unidos.

-12%

Cae la disponibilidad de carne destinada al mercado interno durante el primero cuatrimestre.

Sobre una producción total de 927 mil toneladas equivalente carcasa registrada en los primeros cuatro meses del año, las exportaciones absorbieron el 28%, es decir, unas 257 mil toneladas equivalentes, dejando para el mercado doméstico un total de 681 mil toneladas. La cifra, que representa una caída cercana al 12% respecto de la disponibilidad registrada el año pasado, sugiere un consumo aparente por habitante de 47,9 kilos anuales, frente a los casi 51 kilos promedio observados doce meses atrás.

-2%

Bajan las retenciones de trigo y cebada a partir de junio.

El Gobierno reducirá del 7,5% al 5,5% los derechos de exportación (DEX) para ambos cultivos a partir del próximo mes. La medida busca aliviar los márgenes agrícolas en un contexto de mayores costos de insumos y logística, impulsados por la guerra en Medio Oriente. Según estimaciones de la BCR, el costo fiscal ascendería a unos USD 29,5 millones, pudiendo reducirse si la baja impulsa mayores exportaciones.

USD 2.711

Fue el superávit de balanza comercial registrado en abril.

Según informó el INDEC, la balanza comercial registró en abril un superávit histórico de USD 2.711 millones, USD 2.496 millones más que en igual mes de 2025. Las exportaciones alcanzaron un récord de USD 8.914 millones (+33,6% interanual), impulsadas por una suba tanto en cantidades (+20,6%) como en precios (+10,8%). En tanto, las importaciones totalizaron USD 6.204 millones, con una caída interanual del 4%, debido principalmente a una reducción del 7,7% en las cantidades importadas.



Los números del momento

INVERNADA Y ENGORDE

Fuente: SENASA

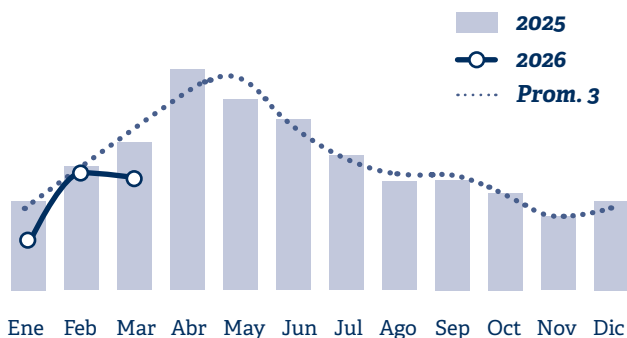
Movimiento de Terneros/as a cría e invernada

926.696
cabezas

Abr. 26 (-39,2% ia)

9.723.947
cabezas

12 meses (-9,8% ia)



Stock total en feedlot

1 de mayo 2026

2.038.782 cab.

2,5% vs. mes previo | **5,8%** vs. año previo

Ingresos abr. 26

389.452 cab.

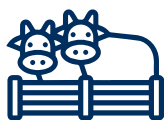
-9,9% vs. mes previo | **-12,1%** vs. año previo

Egresos abr. 26

349.808 cab.

-10,2% vs. mes previo | **-38,8%** vs. año previo

Destino de los terneros/as. Ene-Nov. 25



FEEDLOT

166.385

-45,6% ia



CAMPO

760.311

-37,6% ia

FAENA Y PRODUCCIÓN

Fuente: DNCCA/MAGyP

Faena

abr. 26 **0,96 mill. cabezas (-15,2%)**

2025 2026 Prom. 3

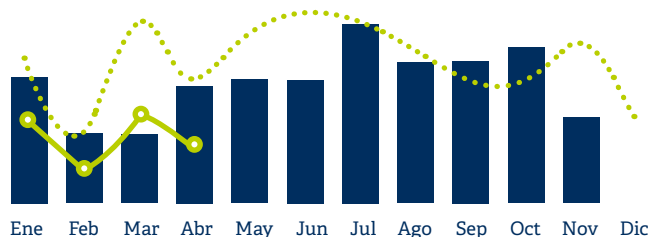


12 meses **13,16 mill. cabezas (-5,4%)**

Producción

abr. 26 **226.053 ton. res c/ hueso (-13,0%)**

2025 2026 Prom. 3



12 meses **3.070 mil ton. res c/ hueso (-3,5%)**

CONSUMO DOMÉSTICO Y EXPORTACIONES

Fuente: MAGyP

Consumo per cápita. Kg/hab/año



47,9kg.

prom. móvil

Abr. 26 (-5,4% ia)

ÚLTIMOS 12 MESES

2.223,7
miles de ton. Eq.

(-5,0% ia)

Exportaciones. Ton. Equiv. Res c/hueso



56,3

miles ton.

Abr. 26 (-10,7% ia)

ÚLTIMOS 12 MESES

877,7
miles de ton. Eq.

(3,1% ia)



EE.UU.

El clima acelera el envío de ganado a corrales de engorde.

El Departamento de Agricultura de Estados Unidos (USDA) informó que en abril ingresaron a feedlots 1,702 millones de cabezas de ganado vacuno, un 6% más que en igual mes del año pasado y por encima de lo esperado por el mercado. Las condiciones secas en las principales zonas productoras están llevando a los productores a adelantar el envío de animales a los corrales. Al 1 de mayo, el stock en feedlots alcanzó los 11,6 millones de cabezas, un 2% más interanual. Sin embargo, las ventas desde los corrales cayeron un 10% respecto de abril de 2025.



China

Datos de la Aduana china muestran distintos niveles de cumplimiento de las cuotas de importación de carne vacuna durante el primer cuatrimestre de 2026.

Brasil lideró los envíos con 613.000 toneladas (+54 % interanual), alcanzando el 55,4 % de su cupo anual. Australia embarcó 143.000 toneladas (+33,6 %), cubriendo el 70 % de su cuota. Por su parte, Argentina exportó 176.000 toneladas (+17,3 %), equivalentes al 34,4 % de su cupo anual, mientras que Uruguay redujo sus envíos a 60.000 toneladas, alcanzando el 18,6 % de cumplimiento. Nueva Zelanda, en tanto, cubrió el 18 % de su cuota anual.



Rusia

Crece la preocupación por un presunto brote de Fiebre aftosa no informado oficialmente ante la comunidad internacional.

Según el periodista estadounidense Clint Peck, colaborador de Beef Magazine, las vacunas actuales ofrecerían escasa protección frente a la cepa que se estaría expandiendo desde África hacia Medio Oriente. Mientras miles de animales ya habrían sido sacrificados, productores locales dudan de la capacidad del Estado ruso para afrontar las compensaciones prometidas en el actual contexto de guerra.



Brasil

China habilita y suspende plantas frigoríficas en una misma semana.

La aduana de China habilitó tres nuevas plantas frigoríficas de Brazil para exportar carne, pero al día siguiente suspendió otras tres, en lo que fue calificado como una “semana de suma cero” para las negociaciones bilaterales. Según precisa Monitor Ganadero, una delegación encabezada por el ministro de Agricultura André de Paula presentó a China una lista de 33 plantas candidatas a habilitación, de las cuales 20 corresponden a carne vacuna. Sin embargo, tras habilitar a tres plantas, las autoridades chinas informaron la suspensión de otras tres debido a la detección de acetato de medroxiprogesterona, una hormona sintética de uso veterinario prohibida en ese país.



Australia

El sector cárnico inició 2026 con un nuevo récord de producción.

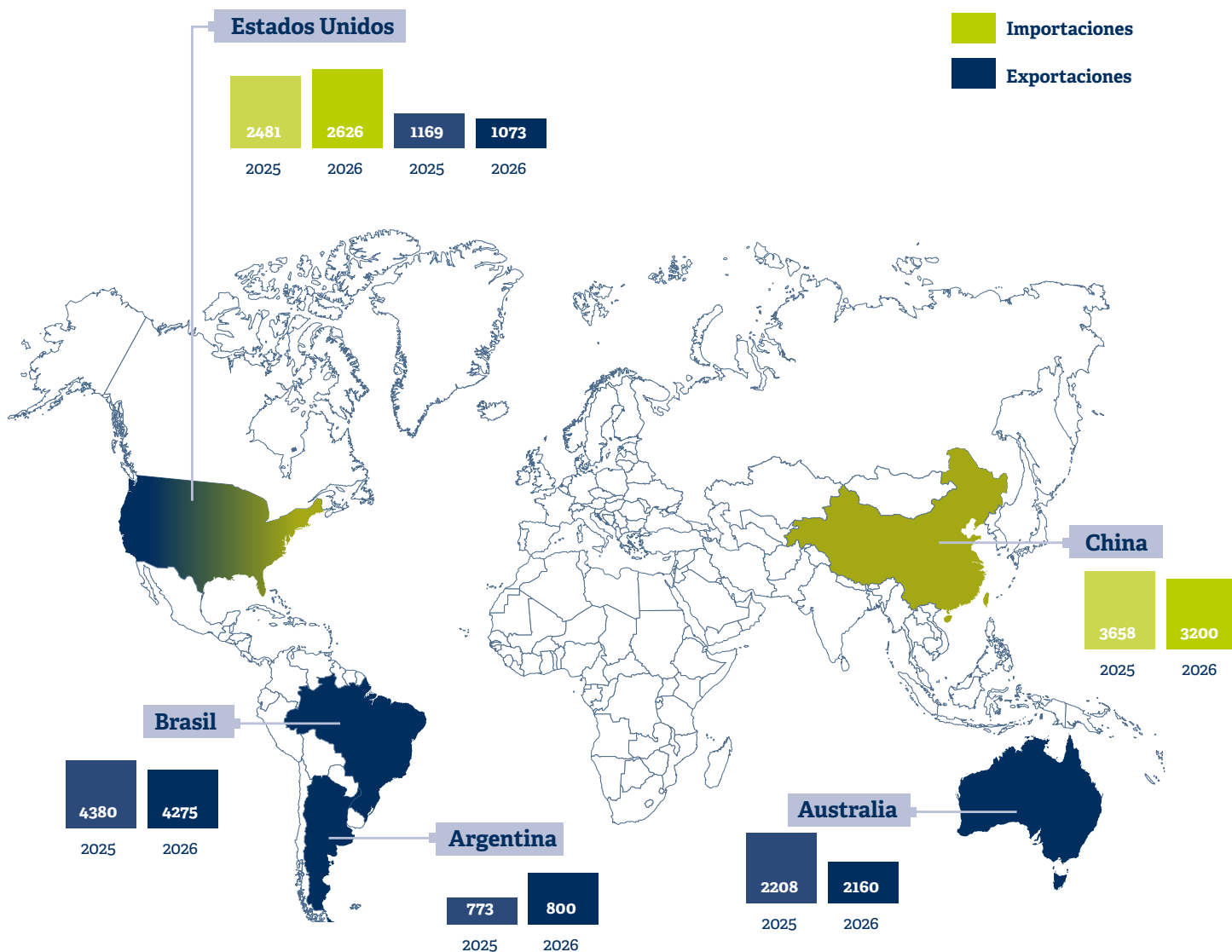
Según datos de la Oficina Australiana de Estadística, durante el primer trimestre de 2026 Australia produjo 730.077 toneladas de carne vacuna, un 2 % más que en el trimestre de diciembre de 2025 y un 8 % por encima del mismo período del año anterior. Se trata del mayor volumen registrado para un primer trimestre, en continuidad con los récords alcanzados durante 2025. La faena llegó a 2,3 millones de cabezas en el trimestre. El incremento de la producción respondió además a un aumento en el peso de las reses, que mantuvo su tendencia alcista y alcanzó un promedio de 317 kilos en marzo. Las condiciones climáticas favorables y el elevado volumen de ganado alimentado a grano —que alcanzó un récord de un millón de cabezas durante el trimestre de marzo— también respaldaron este resultado.



Balance de Oferta & Demanda Mundial de Carne Vacuna

Fuente: USDA (Abril 2026), cifras en miles de toneladas Res c/hueso.

Período	2023	2024	2025	Proy. 2026	Var. anual
Producción	59.988	61.778	61.778	61.563	-215
Importación	10.325	11.435	11.435	11.680	245
Exportación	12.040	12.986	12.986	13.808	822
Consumo Dom.	58.353	60.230	60.230	59.446	-784

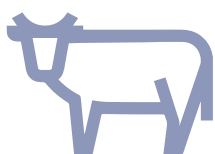




Precios de la hacienda en pie Invernada y Cría

Índice ternero abril

\$ 6.409,68



PIRI: \$ 5.792,26

PIRC: 1.995.256,17

Fuente ROSGAN

Precios de la hacienda en pie Faena

INMAG abril

\$ 4.264,89

Prom. Semanal

Novillos Mest.eyb 431/460	\$ 4.500,00
Novillitos Eyb M. 300/390	\$ 5.000,00
Vaquillonas Eyb M.270/390	\$ 4.700,00
Vacas Buenas	\$ 2.950,00
Vacas Conserva Inferior	\$ 2.000,00

Fuente MAG

Precios de la Carne en góndola \$/kilo

Precios principales cortes



Abril 2026	Precio	Variación	
		Mensual	interanual
Carne vacuna	\$ 18.559,00	0,0%	61,9%
Pollo	\$ 4.936,00	2,4%	37,9%
Cerdo	\$ 8.903,00	-0,5%	23,7%
	IPC Abr-26	2,6%	32,4%

Fuente: IPCVA/INDEC

Precios de los principales cortes de exportación USD/Ton FOB

CORTE	13/5/26
AL Hilton	21.500
Bife ancho Hilton	22.500
Tapa cuadril Brasil	10.900
Cuota 481	16.500
16 cortes Chile	8.100
Delantero Israel	12.000
USA (prom)	8.450
Garrón y brazuelo China	7.500
Bola y cuadrada China	7.000
Set 17 cortes China	6.300
Set 6 cortes China	6.200
Chuck China	5.800

Fuente APEA



Rosgan: próximos remates

PRÓXIMOS REMATES

NACIONALES 2026

CON LA FUERZA DE



Miércoles 27 mayo

Sociedad Rural de Corrientes



Streaming:
rosgan.com.ar



BOLSA
DE COMERCIO
DE ROSARIO

Click aquí para más info



Más información en nuestra App





Exportaciones de carne

Precios récord y mayor participación en mercados de alto valor sostienen el desempeño exportador

Con nuevos récords en valores, las exportaciones de carne vacuna volvieron a mostrar en abril una fuerte caída en volumen, tras la recuperación registrada el mes previo.

Según datos confirmados por el INDEC, las exportaciones de carne vacuna fresca y congelada totalizaron en abril 46.100 toneladas peso producto, por un valor de 321,3 millones de dólares. En comparación con marzo, los embarques registraron una caída del 26,5 % en volumen y del 24,6 % en valor.

No obstante, frente a abril de 2025, el volumen exportado resultó 13% inferior, aunque el ingreso de divisas fue 19,7% superior.

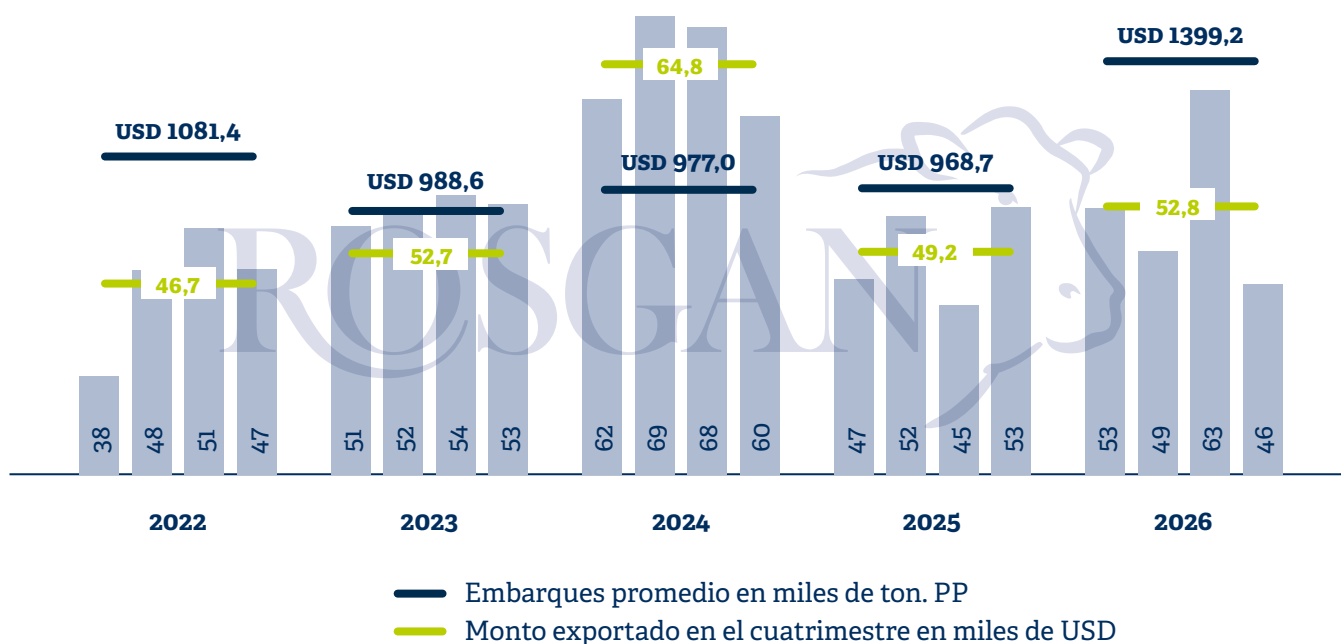
En el acumulado del primer cuatrimestre de 2026, las exportaciones alcanzaron cerca de 211.300 toneladas -con un promedio mensual de embarques de 52,8 miles de toneladas- por un valor aproximado de 1.399,2 millones de dólares.

Comparado con igual período de 2025, el desempeño muestra una mejora tanto en volumen como en valor: los embarques crecieron 7,5%, mientras que la facturación avanzó 44,5% interanual.

Sin embargo, frente al primer cuatrimestre de 2024, los volúmenes exportados aún se ubican 18,5% por debajo, aunque el valor obtenido continúa siendo 43,2% superior.

Exportaciones de carne vacuna argentina. Primer cuatrimestre

Fuente de datos: Comex/Indec



Sucede que los precios de exportación de la carne vacuna continúan consolidando una firme tendencia alcista, pese a la creciente incertidumbre en torno a la interferencia política dentro del comercio internacional.

En abril, el precio promedio de exportación rozó los USD 7.000 por tonelada, marcando un récord histórico para la Argentina. Concretamente, el valor medio de los embarques alcanzó los USD 6.968 por tonelada.

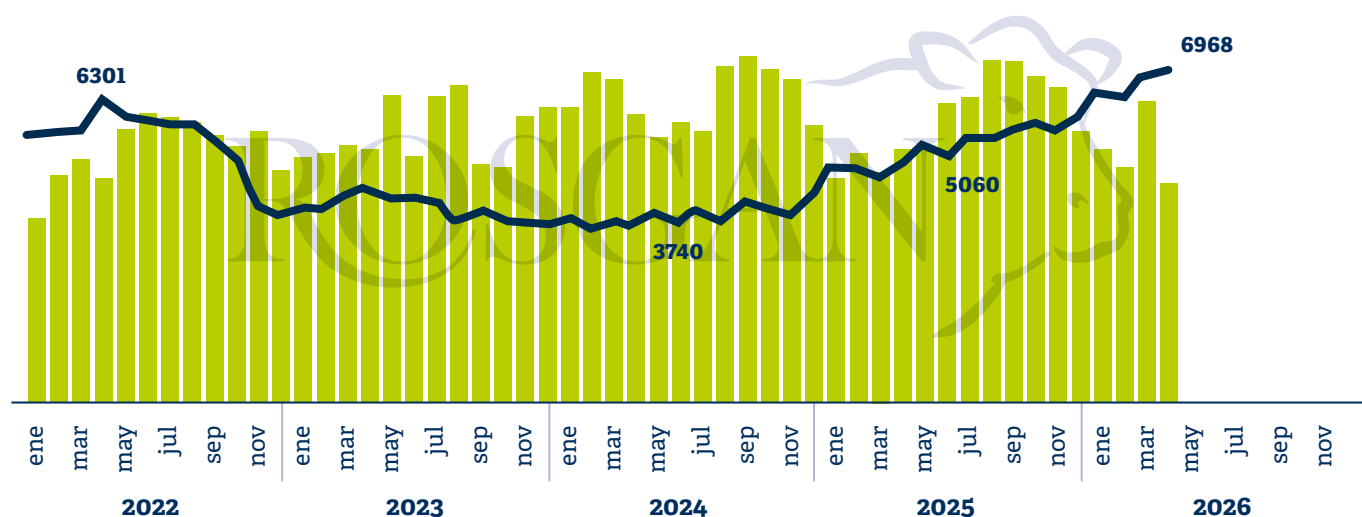


Tras los máximos registrados en 2022, período de pospandemia, cuando el valor promedio había llegado a USD 6.300 por tonelada, el mercado atravesó un prolongado período de bajos precios que se extendió hasta fines de 2024. Desde entonces, la recuperación ha sido prácticamente ininterrumpida.

En comparación con abril de 2024, los precios actuales muestran una suba del 86% en dólares, mientras que frente a un año atrás el incremento interanual alcanza el 38%.

Exportaciones de carne vacuna argentina

Fuente de datos: Comex/Indec



Parte de esta mejora responde al contexto internacional, caracterizado por una demanda sostenida y una oferta global relativamente limitada. Sin embargo, en el caso argentino también influye la creciente diversificación de destinos de exportación, lo que reduce la dependencia de China y mejora el valor promedio de colocación.

En estos primeros cuatro meses del año, China concentró el 61% de los embarques argentinos, frente al 66% registrado un año atrás y al 78% observado en 2023 y 2024. Paralelamente, ganaron participación mercados de mayor valor como la Unión Europea, Estados Unidos, Israel, Brasil, entre otros.

Actualmente, Estados Unidos es el segundo destino en importancia, absorbiendo el 15% de los embarques totales, frente al 9% registrado en igual período del año pasado y menos del 3% dos años atrás. Aun cuando cerca del 90% de los despachos corresponden a carne congelada, de menor valor relativo que los cortes enfriados, el valor promedio de exportación práctica-

mente duplica el obtenido en China: alrededor de USD 8.200 por tonelada frente a USD 4.375 por tonelada.

Estas diferencias se amplían aún más al considerar otros destinos de mayor valor relativo, como la Unión Europea, Israel, Emiratos Árabes Unidos, Singapur, así como mercados regionales tradicionales como Brasil y Chile.

A modo de referencia, excluyendo China, el valor promedio de exportación hacia el resto de los destinos de la carne argentina se ubica actualmente en torno a los USD 10.140 por tonelada peso producto, es decir, más del doble del valor obtenido en el mercado chino.

En este contexto, la creciente diversificación de destinos no solo reduce la dependencia de un único mercado, sino que también contribuye a sostener la mejora del valor promedio de exportación del complejo cárnico. A su vez, permite optimizar la colocación de cortes de mayor y menor valor en distintos mercados, fortaleciendo la eficiencia comercial del sector en su conjunto.



ROSGAN

**Descargá la APP de Rosgan
y conectate con todos los remates
y novedades del mercado**



GET IT ON
Google Play



Download on the
App Store

